

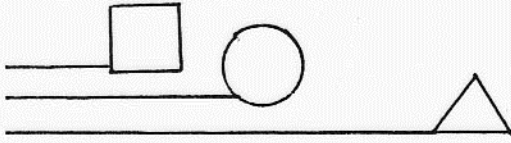


„AM BREMER KREUZ“

UM DEN

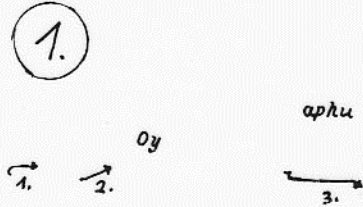
KEIPER-RECARO-POKAL

- 1 : 25.000
- 1 : 50.000
- 1 : 100.000

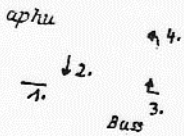


Fahrtabschnitt 1 Start - DK

Zwischen den Aufgaben ist der kürzeste Weg nach Karte 1 : 25.000 zu fahren, wobei nur Fahrwege und besser befahren werden dürfen. In den Aufgaben darf jeder Pfeil nur einmal in voller Länge befahren werden.



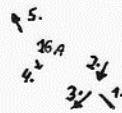
2.



3.



5.



6.



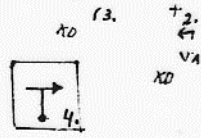
10.



9.



8.



Fahrtabschnitt 2 DK - Ziel

Zwischen den Aufgaben und Aufgabenteilen ist der kürzeste Weg nach Karte 1 : 50.000 zu fahren, wobei nur Fahrwege und besser befahren werden dürfen. In den Aufgaben darf jeder Aufgabenteil nur einmal in voller Länge befahren werden.

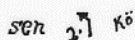
Für Aufgabe 13 gilt!
Die Skizzenteile sind immer Strich, Punkt, Strich, Punkt zu fahren!
(- · -) Jeder Strich darf nur einmal in voller Länge gefahren werden!

13.



Bassen

14.



16.



17.



18.

Bas

Stein Ziel



NORDWESTDEUTSCHER AUTOMOBIL-CLUB (NAC)



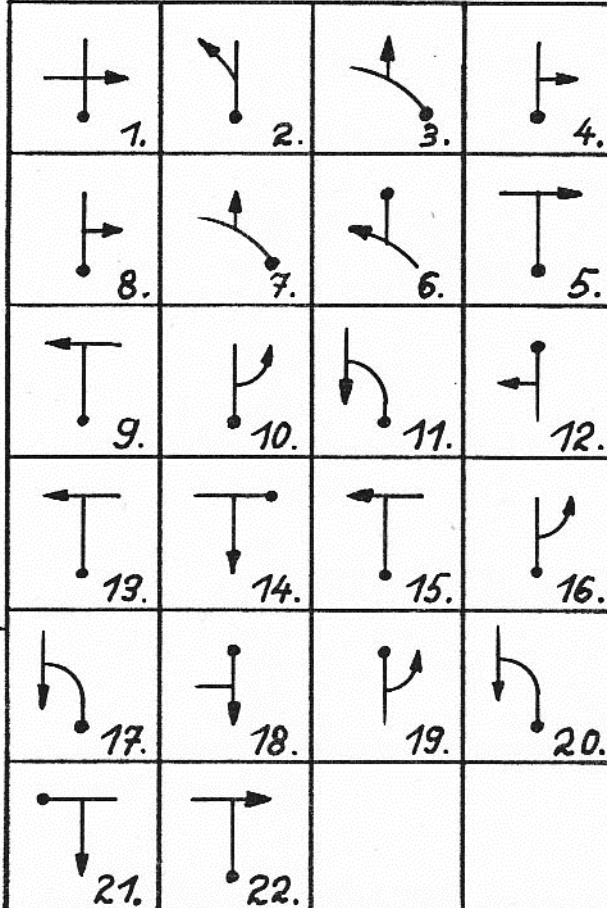
von 1911 e.V. (im ADAC)

4. Fischgräte

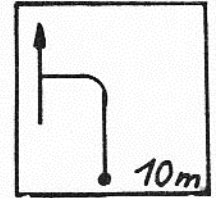
nach Karte, es zählen nur durchgehende Wege



7. Chinesenzeichen nach Natur



11. Chinesenzeichen nach Natur



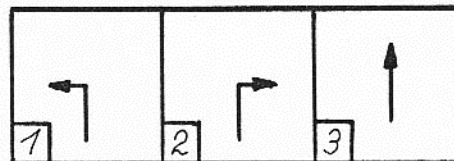
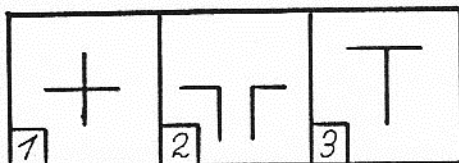
12. Fischgräte nach Karte



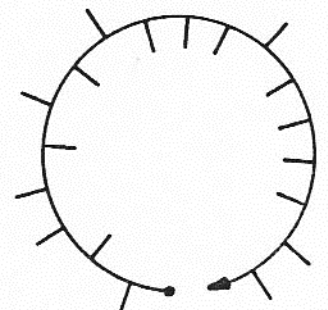
9. Texasrallye

Beispiel: 11100

!!! _____ = nach 100 Metern
 !!! _____ = links
 ! _____ = Kreuzung



15. nach Karte es zählen nur Fahrwege und besser!



- 1.) 23225
- 2.) 23560
- 3.) 12015
- 4.) 23540

5.) nach Karte

- 6.) 11390
- 7.) 23160
- 8.) 23270
- 9.) 23280